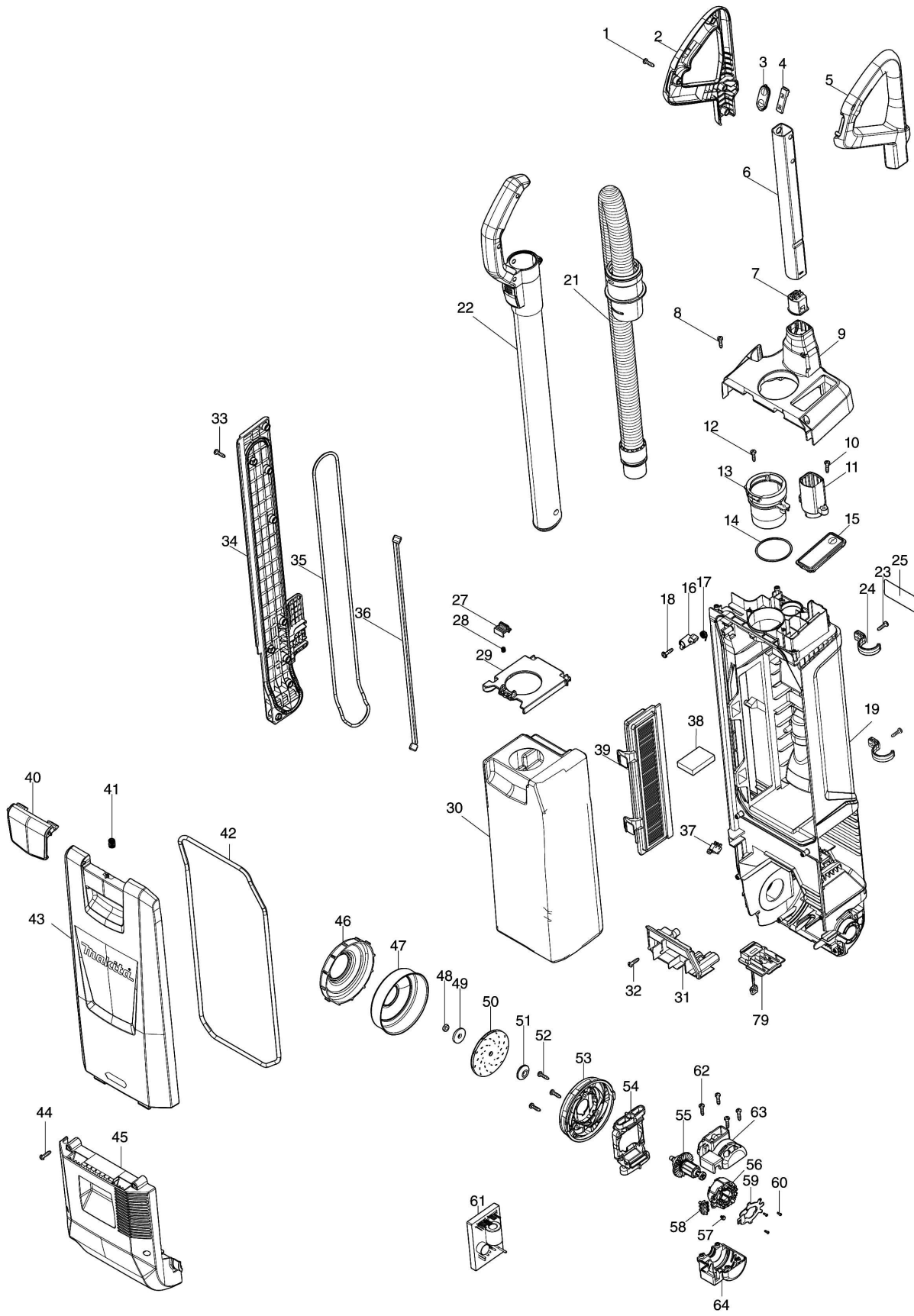
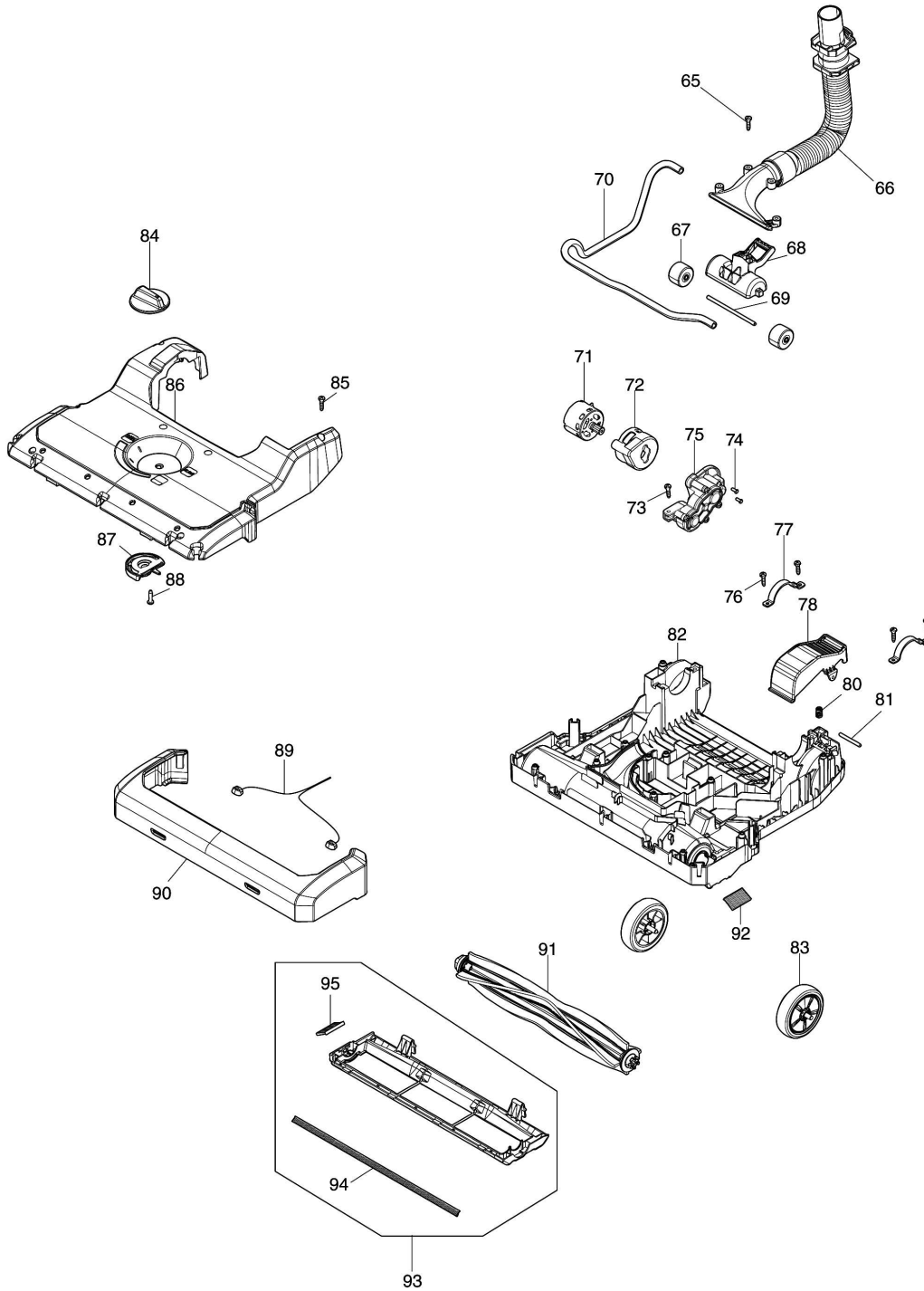


Model No.VC010G CORDLESS UPRIGHT CLEANER



Model No.VC010G CORDLESS UPRIGHT CLEANER



모델명 : VC010G

도번	부품코드	품명	단위	소요량
001	266326-2	태핑 스크류 4X18	EA	4
002	183R12-7	HANDLE SET	EA	1
003	141R09-2	스위치 플레이트 완성품	EA	1
004	631973-2	스위치 유닛	EA	1
005	183R12-7	HANDLE SET	EA	1
006	327555-3	PIPE A	EA	1
007	632R23-4	LEAD UNIT	EA	1
008	266326-2	태핑 스크류 4X18	EA	4
009	141R11-5	탑 커버 완성품	EA	1
010	266326-2	태핑 스크류 4X18	EA	2
011	632R22-6	LEAD UNIT	EA	1
012	266326-2	태핑 스크류 4X18	EA	2
013	412455-1	INLET	EA	1
014	213663-5	O RING 55	EA	1
015	141R13-1	표시 회로 완성품	EA	1
016	413R48-5	스토퍼 플레이트	EA	1
017	232627-0	TORSION SPRING 9	EA	1
018	265678-8	태핑 나사 4X18	EA	1
019	137100-4	더스트 박스 조립품	EA	1
019-1	263005-3	고무 편 6	EA	1
019-2	266326-2	태핑 스크류 4X18	EA	1
019-3	413R43-5	풋 레버 스톱퍼	EA	1
021	141R15-7	호스 완성품 28-0.7	EA	1
022	127522-6	PIPE ASSEMBLY	EA	1
023	266326-2	태핑 스크류 4X18	EA	2
024	412444-6	NOZZLE HOLDER	EA	2
027	412464-0	LOCK LEVER A	EA	1
028	231309-1	압력스프링 5	EA	1
029	412463-2	STAY	EA	1
030	191T96-3	FILTER BAG SET (10Pcs / 1Set)	EA	1
031	137101-2	터미널 케이스 조립품	EA	1
031-1	263005-3	고무 편 6	EA	1
032	266326-2	태핑 스크류 4X18	EA	2
033	266326-2	태핑 스크류 4X18	EA	9
034	413R47-7	측면 더스트 박스 커버	EA	1
035	422A29-6	실 링 B	EA	1
036	632R24-2	리드 유닛	EA	1
037	632R30-7	SWITCH UNIT	EA	1
038	422A26-2	스핀지 시트	EA	1
039	191E39-5	MAIN FILTER H SET	EA	1
040	412446-2	LATCH	EA	1
041	234391-9	압력스프링 8	EA	1
042	422A27-0	실 링 A	EA	1
043	413R44-3	더스트 박스 커버	EA	1
044	266326-2	태핑 스크류 4X18	EA	6
045	422A91-1	스핀지 시트	EA	1
045	141R06-8	MOTOR COVER COMPLETE	EA	1
046	422A23-8	써포트 링	EA	1
047	347B39-7	팬 커버	EA	1
048	252268-6	HEX. NUT M6	EA	1

모델명 : VC010G

도번	부품코드	품명	단위	소요량
049	253752-4	플랫 와샤 8	EA	1
050	240243-4	팬 80	EA	1
051	313062-2	플랜지	EA	1
052	266326-2	태핑 스크류 4X18	EA	3
053	413R40-1	팬 베이스	EA	1
054	422A22-0	서포트	EA	1
055	619704-9	로우터	EA	1
056	629C29-1	스테이터	EA	1
057	652069-6	FLAT HEAD SCREW M3X6	EA	3
058	632R64-0	LEAD UNIT	EA	1
059	620H32-5	CONTROLLER B	EA	1
060	266490-9	태핑 스크류 PT 2X6	EA	3
061	620M72-3	CONTROLLER	EA	1
062	266326-2	태핑 스크류 4X18	EA	4
063	1830D9-6	MOTOR HOUSING SET	EA	1
064	1830D9-6	MOTOR HOUSING SET	EA	1
065	266326-2	태핑 스크류 4X18	EA	4
066	141R14-9	호스 완성품 28-0.1	EA	1
067	412434-9	FRONT ROLLER	EA	2
068	413R55-8	전면 롤러 홀더	EA	1
069	256954-1	FRONT ROLLER SHAFT	EA	1
070	422A32-7	튜브	EA	1
071	629A11-8	DC MOTOR	EA	1
072	422A33-5	튜브 조인트	EA	1
073	266326-2	태핑 스크류 4X18	EA	2
074	265199-0	PAN HEAD SCREW M3X8	EA	2
075	122G23-1	브러쉬 기어 조립품	EA	1
076	266326-2	태핑 스크류 4X18	EA	4
077	347719-3	HINGE HOLDER	EA	2
078	413J90-8	풋 레버	EA	1
079	632P49-4	TERMINAL UNIT	EA	1
080	234339-1	압력스프링 6	EA	1
081	256965-6	PIN 4	EA	1
082	141R04-2	로워 하우징 완성품	EA	1
083	140S28-1	CASTER 75 COMPLETE	EA	2
084	412438-1	HEIGHT CHANGE LEVER	EA	1
085	266326-2	태핑 스크류 4X18	EA	6
086	413R41-9	UPPER HOUSING	EA	1
087	413R56-6	캠	EA	1
088	266326-2	태핑 스크류 4X18	EA	1
089	620M58-7	LED 서킷	EA	1
090	422A24-6	범퍼	EA	1
091	1914B1-8	브러쉬 COMPLETE SET	EA	1
092	422577-9	SIDE BRUSH	EA	1
093	122E44-1	하단 플레이트 어셈블리	EA	1
094	422A31-9	BRUSH	EA	1
095	413R52-4	브러쉬 HOLDER	EA	1
A01	191D65-8	LONG SASH NOZZLE SET	EA	1
A02	191D67-4	ROUND BRUSH SET	EA	1
A03	191T96-3	FILTER BAG SET (10Pcs / 1Set)	EA	1